

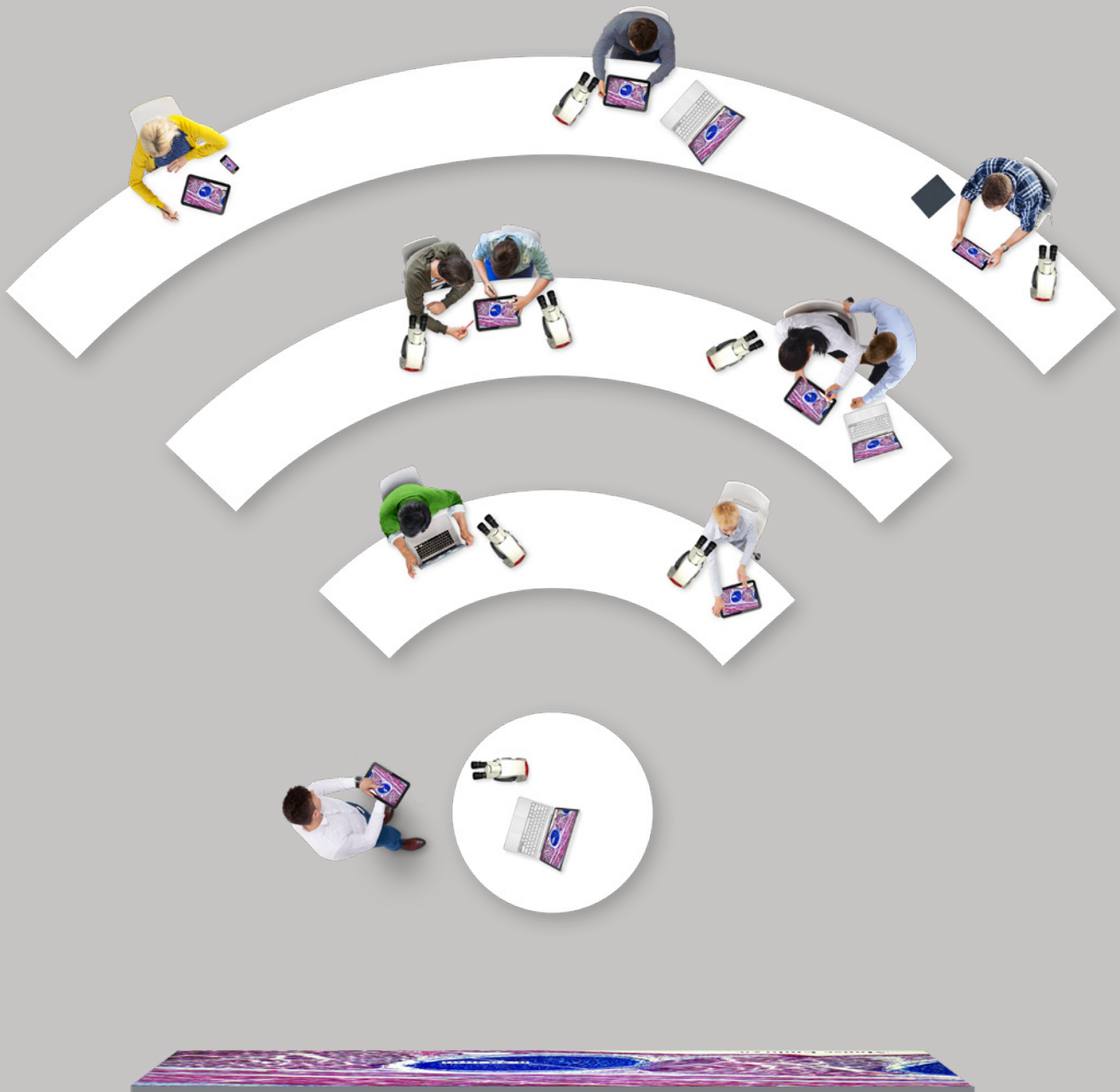
From Eye to Insight



Software für den Mikroskopunterricht

UNTERRICHTEN SIE INTERAKTIV UND INSPIRIEREND

AirTeach Software Bundle



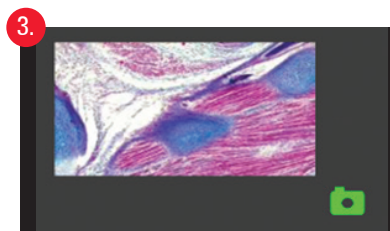
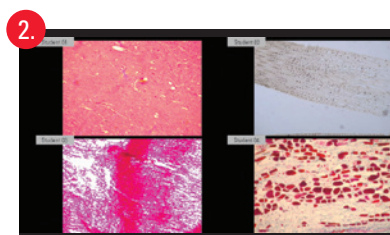
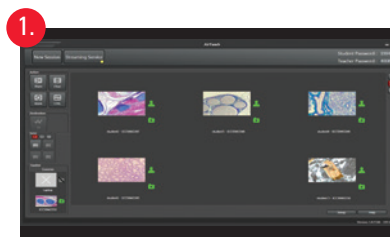
DIGITALER MIKROSKOPIEUNTERRICHT

Mit der AirTeach Software behalten Sie stets den Überblick und können Wissen gesteuert und effizient an Ihre Studenten weitergeben. Sie werden eine völlig neue Unterrichtsform erleben - interaktiv und einladend.



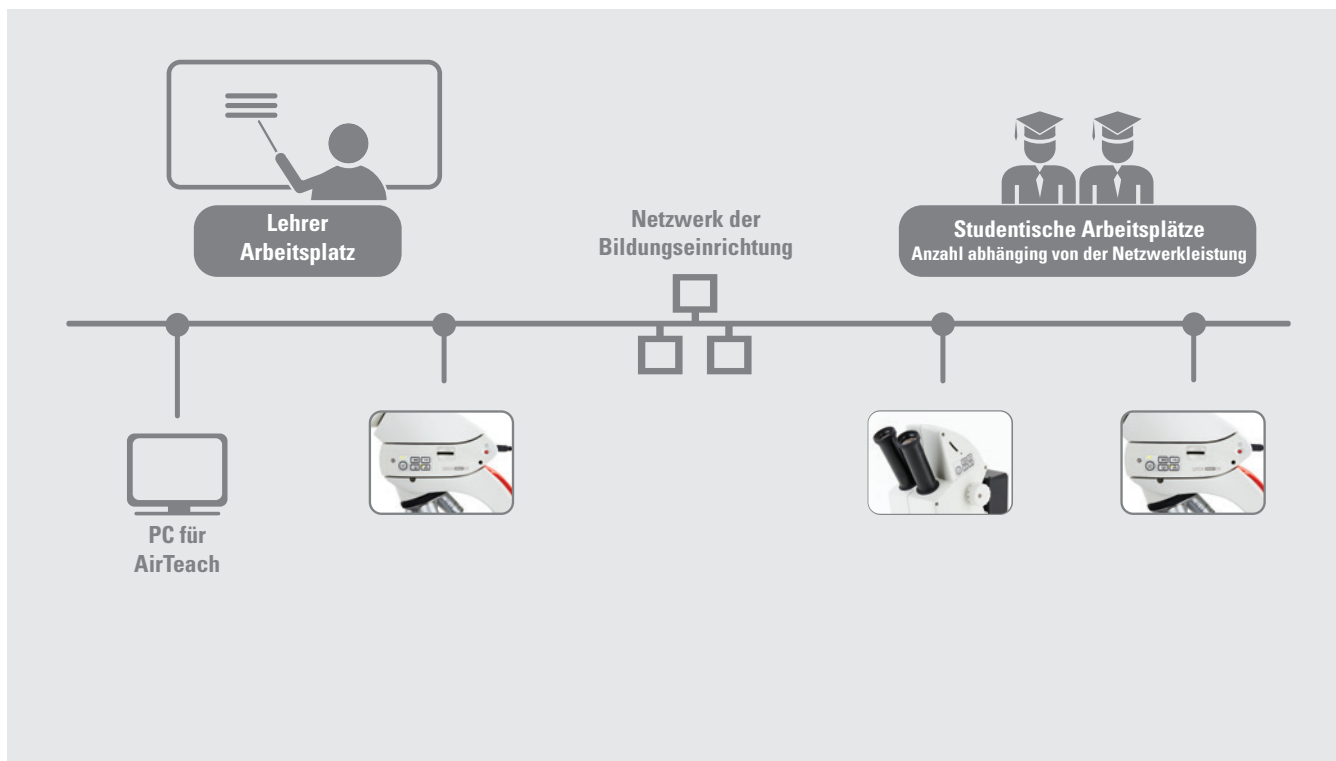
AIRTEACH VORTEILE

1. Livebild-Vorschau, um alle verbundenen Mikroskope eines Kursraums zu sehen. Bildanordnung im Layout des Hörsaals.
2. Bis zu vier Bilder live per Leinwand-Projektion mit dem Kurs teilen und vergleichen.
3. Übersicht mit Statusanzeige aktiver und inaktiver Teilnehmer. Kontrollieren Sie die Teilnahme schnell auf einen Blick.



IT-INFRASTRUKTUR CHECKLISTE

1. Labor ausgestattet mit Ethernet-fähigen Mikroskopkameras von Leica Microsystems. Wählen Sie die Live Auflösung, sowie die max. Bildübertragungsrate passend zur Ihrer Netzwerkleistung.
2. Alle Mikroskoparbeitsplätze verfügen über einen Ethernetanschluss.
3. Kameras und PCs verfügen über 1 Gigabit Ethernet-Netzwerkzugang.
4. Der Klassenraum verfügt über einen eigenen Netzwerk-Switch.
5. Es wird eine Netzwerkcapazität von 5 MBit/s je Kamera benötigt, um Einstellungen mit 800 × 600 Pixeln bei 10 fps zu unterstützen.
6. Ein Windows-PC mit AirTeach (Touchscreen oder normaler PC), ein Windows-PC für das Teilen von digitalem Inhalt und Livestreaming (siehe untenstehende PC Spezifikationen) und ein Projektor oder Großbildschirm für Leinwandprojektion.
7. Offene Netzwerkzugänge für alle Geräte (Kameras, PCs):
 - > TCP 80 (HTTP) > UDP 8554 (RTSP)
 - > TCP 8080 (HTTP) > TCP 8554 (RTSP)
 - > TCP 8081 (Login, classroom communication) > UDP 554 (RTSP)
 - > TCP 8900 (RTSP Proxy Server Management) > TCP 554 (RTSP)
 - > TCP 8082 > TCP 8555 to 8605
 - > TCP 8085 (HTTP) > UDP 8555 to 8605
 - > UDP 8086 (Broadcasting) > UDP 5353 (Bonjour DNS)
8. PC Spezifikationen:
 - > Deaktivierung von Firewalls, Schlafmodus, Energiesparmodus, automatischer Netzwerktrennung und Antivirus-Programmen
 - > Festplatte: 256 GB oder größer (SSD bevorzugt aber nicht zwingend)
 - > CPU: Intel Core i7
 - > Monitor: 22" oder größer (optional auch ein Touchscreen für den AirTeach PC)
 - > Netzwerk: 1 GB Ethernet Port
 - > Kabelverbindung zum Netzwerke (Wi-Fi deaktiviert)
 - > Memory: 16 GB
 - > Bonjour installiert
 - > AirTeach installiert auf AirTeach-PC und eingestellt auf erweiterten Bildschirm
 - > Minimum Windows 8.1
 - > 1 GB eigene Grafikkarte



Bestellnummer:	13 613 750: AirTeach Software Bundle
Anmerkung:	Mikroskope und Kameras müssen separat gekauft werden.

